

1. Сварные швы по ГОСТ 5264-80.
2. Острые фрезки притупить с $R3 \pm 1$.
- 3 * Размеры для справок.
4. Маркировать: 60-9081.

①-

				60-9081.00.00СБ		
7	8/9	25.04.2008		Ключ нажимной 20РЧННН S=41mm	Лист	Масштаб
Изм	Лист	№ докум.	Подпись			
Разраб.	Нопик	12	13.05			1:1
Проект	Робинзон	13	05.2008			
Т. контрол.	Робинзон				Лист	Листов
И. контр.		13	05.2008			

Формат	Зона	Поз.	Объём	Наименование	Кол-во	Прим.
				Документация		
A3			60-9081.00.00.05	Сборочный чертёж	1	
				Детали		
A4	1		60-9081.00.01	Головка	1	
A4	2		60-9081.00.02	Рукоятка	1	
A4	3		60-9081.00.03	Рычаг	1	
B4	4		60-9081.00.04	Заглушка		①
				Лист 57-ПН-0-3 ГОСТ 19904-90 12X18H10T-M26 ГОСТ 5582-75		
				D=30-95	1	

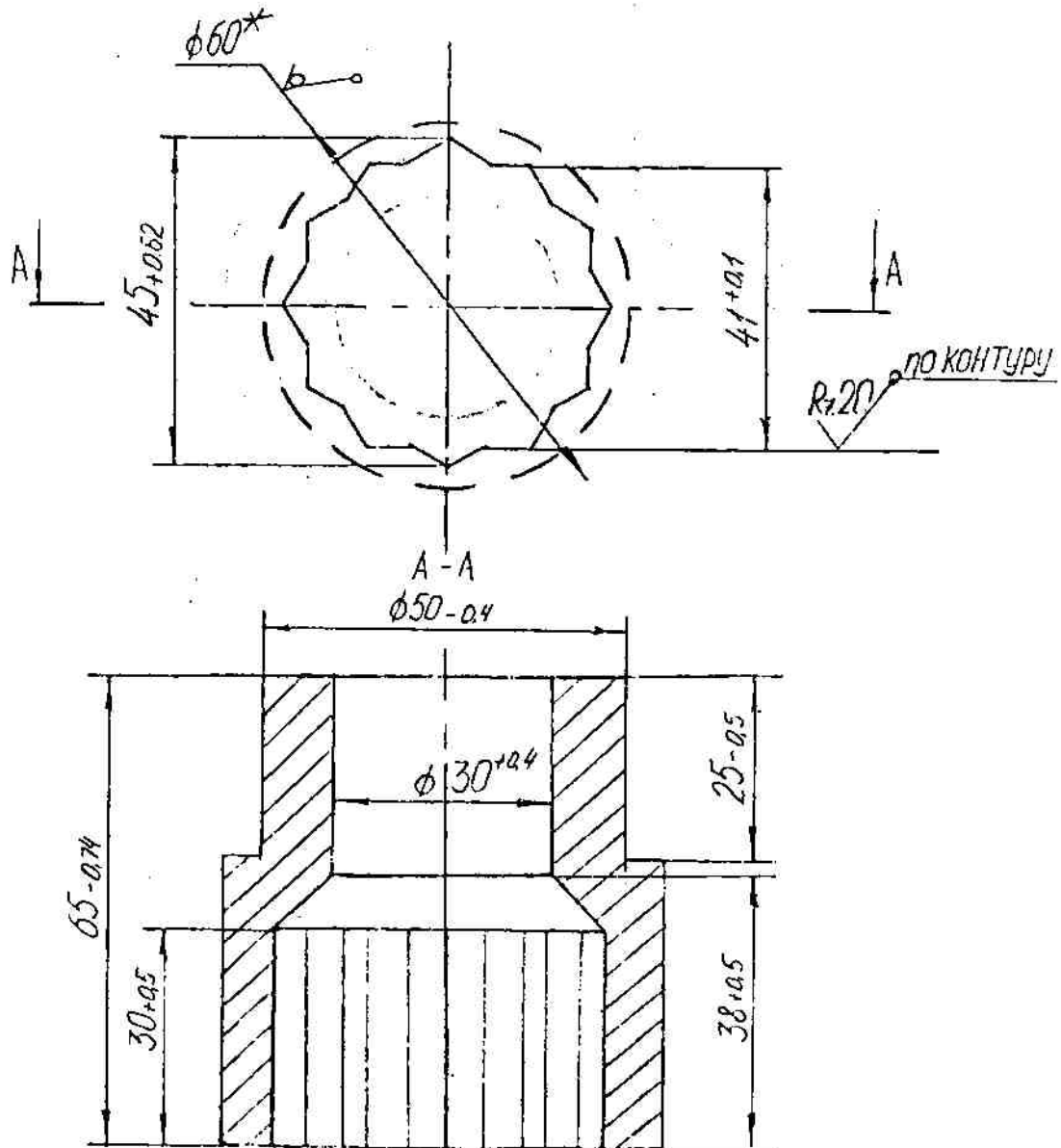
Дата и время: _____
 Подпись и дата: _____
 Подпись и дата: _____
 Подпись и дата: _____

1		60-9081.00.00.05	35.08.2002	60-9081.00.00.05
Изм.	Лист	№ документа	Подпись	Дата
Разраб.	Нонин	Ис	12.05	
Пров.	Левин	Ис	15.05	
Исп.	Борис	Ис	15.05	
Мат.	Борис	Ис	15.05	

Ключ нажимной
 расчётный S=44 мм

10.00 1806-09

R40



1. * Размеры для справок.

60-9081.00.01

Головка

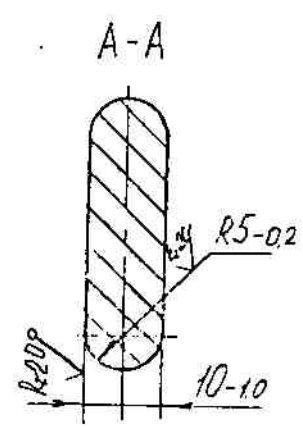
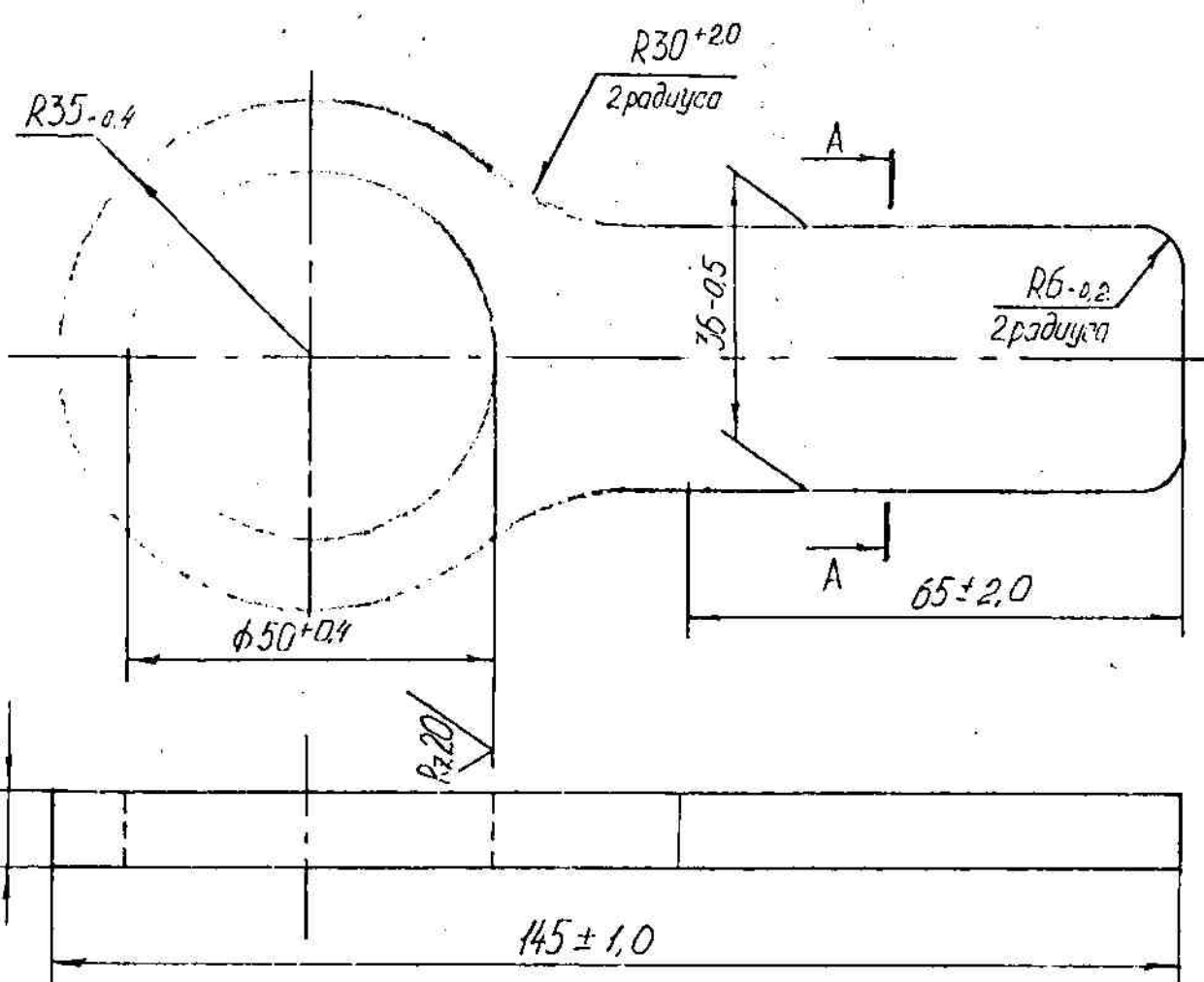
Круг 60-В ГОСТ 2590-82
12X18H10T ГОСТ 5949-75

Изм.	Лист	№ докум.	Подпись	Дата
Разраб.		Иванов	И-	13.05
Пров.		Левин	Л-	05.2012
контр.				
		Левин	Л-	05.2012

Лит.	Масса	Масштаб
		1:1
Лист	Листов 1	

60-9081.00.02

Rz40



1 * Размеры для справок.

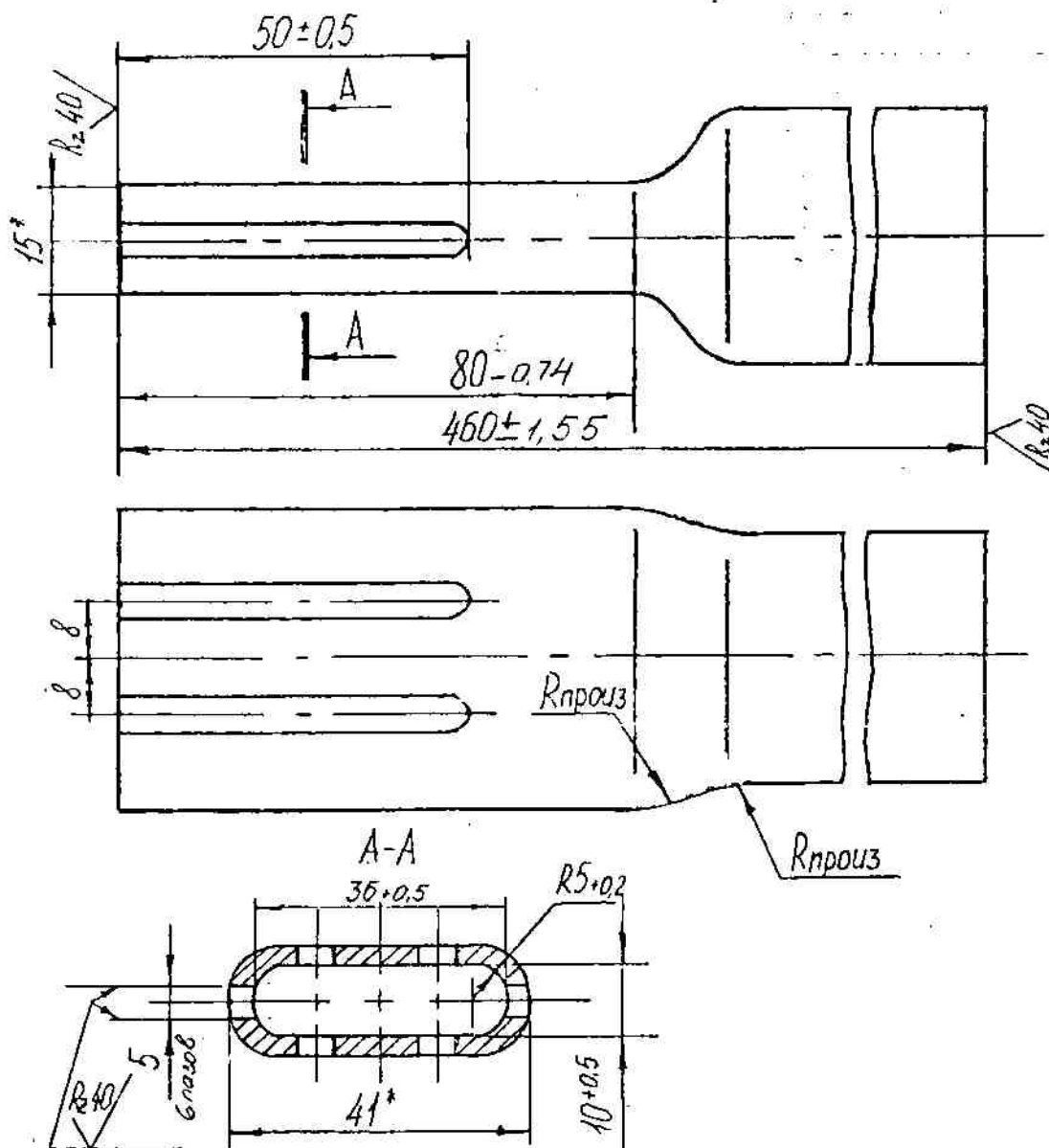
60-9081.00.02

Рукоятка

Лист БТ-10 ГОСТ 19904-90
12X18H10T ГОСТ 5582-75

Изм. Лист	№ докум.	Подпись	Дата
Разраб.	Наполю	12	13.05
Пров.	Левинина	15	05.2001
Т. контр.			
пр	Левинина	15	05.2001

Лист	Масса	Масштаб
1		1:1
Лист	Листов 1	



1. Острые края притупить.
2. * Размеры для справок.

60-908100.03

Рычаг

Изм.	Лист	№ докум.	Подпись	Дата
Разраб.		Иванова	И.	15.03
Пров.		Иванова	И.	05.04.03
Т. монтр.				
Итр		Иванова	И.	15.04.03

Труба 32×2.5-12х1341.07
ГОСТ 1068-81

Лит.	Масса	Масштаб
		1:1
Лист	Листов 1	